

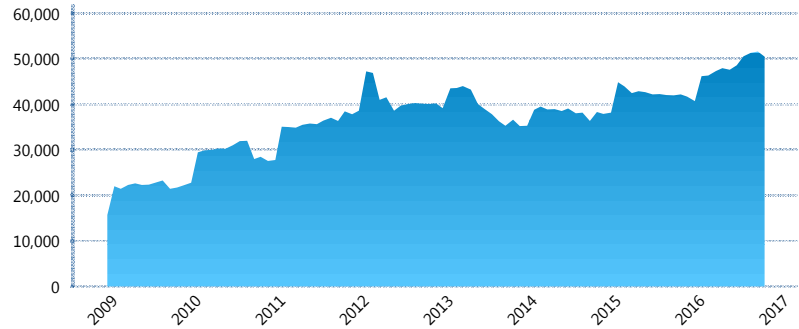
### I. INFORMACIÓN FINANCIERA

#### I) Detalles del Fondo

Detalles del Fondo	
Razón Social	Más Pensión Siefore Básica 2, S.A. de C.V.
Inicio de Operaciones	04/12/2008
Tipo de Fondo	Básica
Clave Bolsa	MASBAS2
Activos Administrados *	50,431
ISIN	MX54MA070021
Comisión Anual	0.89%
Administrador	Fondo Nacional de Pensiones de los Trabajadores al Servicio del Estado (PENSIONISSSTE)
Director General	Ing. José María de la Torre Vereza
Presidente del Consejo	José Reyes Baeza Terrazas

#### Activos Administrados \*

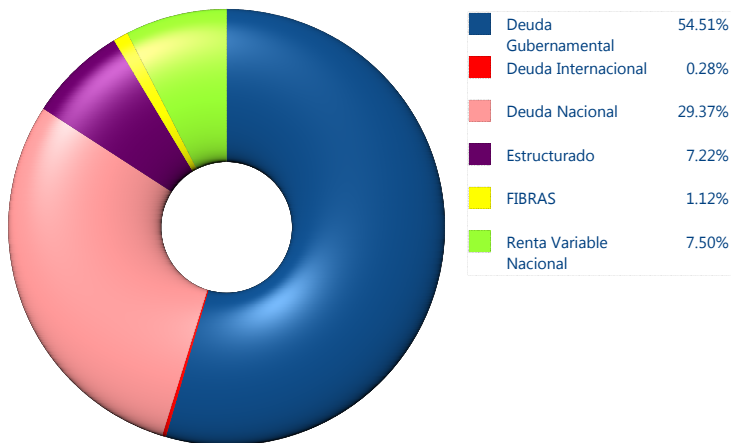
\$50,431



\*Cifras en millones de pesos

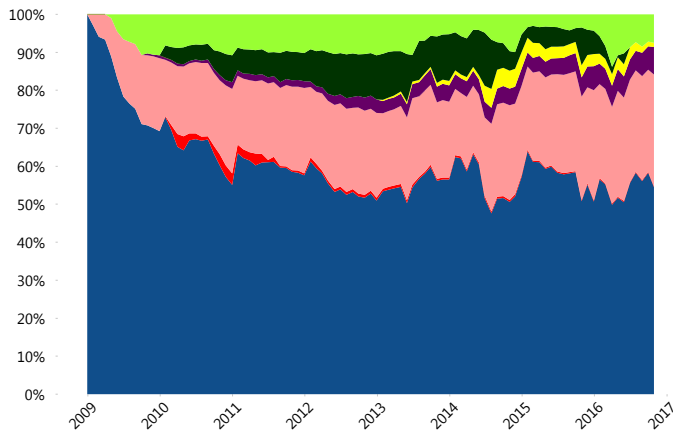
Contiene el efecto de fusiones, cortes transversales y transferencias por edad. Para mayor información consultar: <http://www.consar.gob.mx/gobmx/Aplicativo/Factsheets/EC/ECSAR.pdf>

#### II) Inversiones



Tipo de Instrumento	PensionISSSTE (SB2)	Sistema Básicas 2**
<b>Renta Variable Nacional</b>	Renta Variable Nacional 7.50%	6.09%
<b>Total</b>	<b>7.50%</b>	<b>6.09%</b>
<b>Renta Variable Internacional</b>	Renta Variable Internacional 0.00%	10.76%
<b>Total</b>	<b>0.00%</b>	<b>10.76%</b>
<b>Mercancías</b>	Mercancías 0.00%	0.14%
<b>Total</b>	<b>0.00%</b>	<b>0.14%</b>
<b>FIBRAS</b>	FIBRAS 1.12%	2.07%
<b>Total</b>	<b>1.12%</b>	<b>2.07%</b>
<b>Estructurado</b>	Estructurados 7.22%	4.09%
<b>Total</b>	<b>7.22%</b>	<b>4.09%</b>
<b>Deuda Nacional</b>	Alimentos 0.70%	0.38%
	Automotriz 0.00%	0.03%
	Banca de Desarrollo 3.10%	2.10%
	Bancario 0.87%	1.52%
	Bebidas 0.56%	0.48%
	Cemento 0.04%	0.04%
	Centros Comerciales 0.12%	0.06%
	Consumo 0.47%	0.44%
	Deuda CP 0.00%	0.01%
	Empresas Productivas del Estado 8.90%	3.51%
	Estados 1.40%	0.74%
	Europesos 0.74%	3.29%
	Grupos Industriales 0.28%	0.64%
	Infraestructura 7.49%	3.19%
	Otros 1.32%	1.04%
	Papel 0.23%	0.15%
	Serv. Financieros 0.46%	0.23%
	Telecom 1.00%	1.53%
	Transporte 0.25%	0.29%
	Vivienda 1.46%	2.04%
<b>Total</b>	<b>29.37%</b>	<b>21.74%</b>
<b>Deuda Internacional</b>	Deuda Internacional 0.28%	0.64%
<b>Total</b>	<b>0.28%</b>	<b>0.64%</b>
<b>Deuda Gubernamental</b>	BONDESD 0.00%	1.40%
	BONOS 50.77%	18.95%
	BPA182 0.00%	0.00%
	BPAS 0.00%	0.05%
	BPAT 0.00%	0.02%
	CBIC 1.22%	4.07%
	CETES 0.02%	4.13%
	REPORTO 1.08%	1.12%
	UDIBONO 1.41%	23.35%
	UMS 0.00%	1.38%
<b>Total</b>	<b>54.51%</b>	<b>54.47%</b>
<b>Total</b>	<b>100.00%</b>	<b>100.00%</b>

#### Evolución de Inversiones



\*\*Considera las inversiones de todo el grupo de SIEFORES Básicas 2  
Cifras al cierre de octubre de 2016

### III) Desempeño

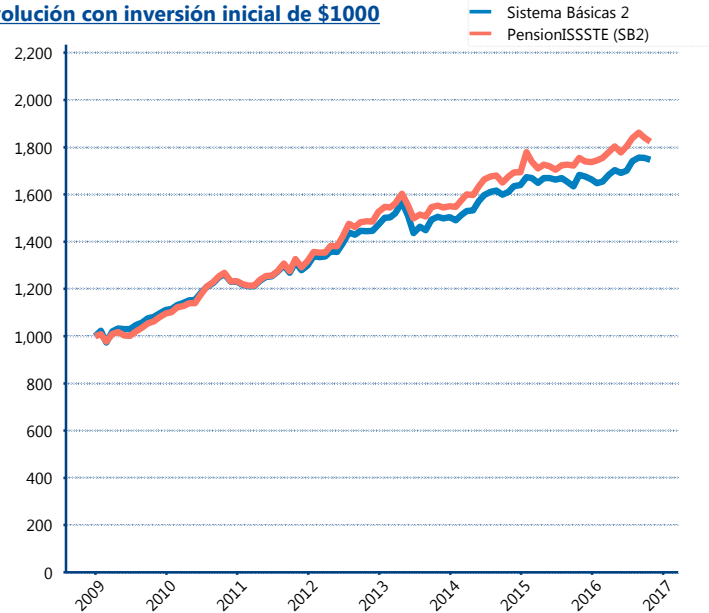
#### Rendimiento Bolsa

Tipo	PensionISSSTE (SB2)	Sistema Básicas 2
1 año	3.91%	3.71%
2 años	4.17%	3.92%
3 años	5.40%	5.00%
5 años	6.38%	5.69%
Histórico	-	10.62%

#### Indicador de Rendimiento Neto

Siefore	IRN %
PensionISSSTE (SB2)	7.31%
SURA (SB2)	7.18%
Profuturo (SB2)	6.95%
Banamex (SB2)	6.75%
Coppel (SB2)	6.30%
Principal (SB2)	6.14%
Metlife (SB2)	5.98%
Azteca (SB2)	5.87%
XXI-Banorte (SB2)	5.82%
Invercap (SB2)	5.56%
Inbursa (SB2)	4.24%
Promedio Simple	6.19 %
Promedio Ponderado	6.36 %

#### Evolución con inversión inicial de \$1000



Construido con el precio de la Siefore registrado en la Bolsa Mexicana de Valores

### IV) Medidas de sensibilidad y riesgos

#### Evolución del Plazo Promedio Ponderado

